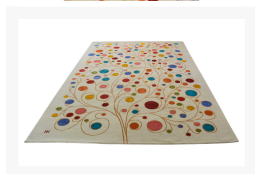
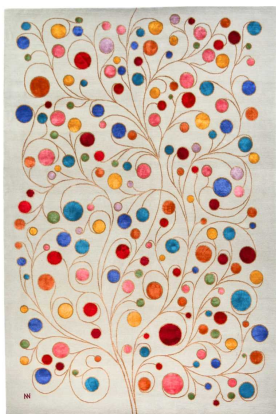


# Designerteppich 170x240cm

Artikelnummer: 199007680012



~~5.999,00 €~~

Alle Preise inkl. MwSt.

**Dieser Artikel ist ausschließlich in unseren Filialen erhältlich.**

## IN AUSSTELLUNG ANSEHEN

Wien 22	✓
Wien 10	✗
Wien 12	✗
Zentrallager Wien 22	✗

## Kontakt Filialen

Wien 22  01 / 732 48

Wien 10  01 / 602 36 30

Wien 12  01 / 804 77 69

## Kurzbeschreibung

- Handgeknüpfte Qualität
- Besonderes Design
- Qualität aus Nepal

## Beschreibung

Der Haoma-Baum - Baum des Lebens: ist ein wichtiges Element im Bundahishn, einem alten Zoroastrischen Text, der die Erschaffung der Welt und verschiedene religiöse Mythen beschreibt. Er wird als hoher Baum mit Blättern beschrieben, die einer Weinrebe und der Frucht des Granatapfels ähneln. Man sagt ihm spirituelle und heilende Eigenschaften nach, sobald er in religiösen Ritualen verwendet wird.

Im Zoroastrismus wird der Haoma-Baum oft mit dem „Baum des Lebens“ verbunden. Er gilt als zentrales Symbol in vielen religiösen und mythologischen Traditionen. Der Baum des Lebens wird typischerweise mit ewigem Leben oder Unsterblichkeit in Verbindung gebracht. Er wird oft als Baum dargestellt, der Früchte oder andere Symbole der Regeneration trägt. Der Haoma-Baum teilt viele dieser Eigenschaften mit dem Baum des Lebens und wird im Zoroastrismus oft als Symbol der spirituellen und körperlichen Erneuerung angesehen. Er wird in religiösen Ritualen zur Reinigung und Heilung von Körper und Geist eingesetzt und ist sichtbar als kraftvolles Symbol der göttlichen Präsenz in der Welt.

Einige Gelehrte vermuten, dass es sich beim Haoma-Mythos um Einflüsse von anderen altorientalischen Konzepten des Lebensbaums, wie dem sumerische „Baum des Lebens“ oder dem biblische „Baum der Erkenntnis von Gut und Böse“ handelt. Allerdings sind die genauen Ursprünge und die Bedeutung des Haoma-Baums im Zoroastrismus unter Wissenschaftlern immer noch umstritten.

Unabhängig davon bleibt der Baum ein wichtiges Symbol im Zoroastrismus. Er repräsentiert die regenerative Kraft der Natur, das Göttliche und das Potenzial für spirituelle und körperliche Erneuerung. Als solches ist er auch heute noch ein wichtiger Teil der zoroastrischen Religionsausübung.

## Additional Information

Artikelnummer	199007680012
Bestellart	Online reservierbar
Lieferart	Selbstabholung
Länge	ca. 240 cm
Breite	ca. 170 cm
Hauptfarbe	Beige (Beige, Bunt)
Hauptmaterial	70% Wolle, 30% Seide