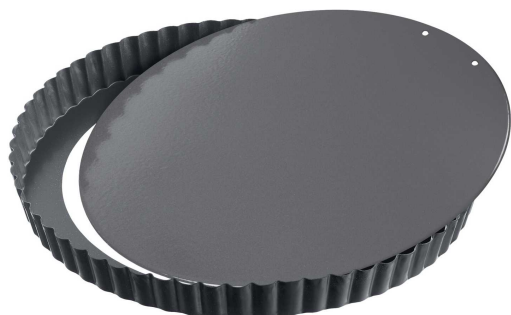


Tarte- u. Quicheform 28cm

Artikelnummer: 16130914007912



~~29,99 €~~

Alle Preise inkl. MwSt.

Dieser Artikel ist ausschließlich in unseren Filialen erhältlich.

IN AUSSTELLUNG ANSEHEN

Wien 22	✓
Wien 10	✗
Wien 12	✗
Zentrallager Wien 22	✗

Kontakt Filialen

Wien 22  01 / 732 48

Wien 10  01 / 602 36 30

Wien 12  01 / 804 77 69

Kurzbeschreibung

- Schnitt- und kratzfester emaillierter Hebeboden für einfaches Herausnehmen und Servieren
- 2-fach keramisch verstärkte Antihafbeschichtung
- Extra schwere Qualität

Beschreibung

Von saftigen Obstkuchen über schokoladige Tartes bis hin zu einer deftig-köstlichen Quiche Lorraine – die Vielseitigkeit der Tarte- und Quicheform von KAISER begeistert genauso, wie die vielen besonderen Merkmalen der Backform. Ihre ausgezeichnete Wärmeleitung und -verteilung sorgt für perfekte, rundum gleichmäßig gebräunte Backergebnisse.

Darüber hinaus ermöglicht die Kombination aus herausragender KAIRAMIC® Antihafbeschichtung und praktischem Hebeboden nicht nur eine sehr einfache Entnahme der Köstlichkeit. Der Hebeboden ist zudem schnitt- und kratzfest emailliert – ideal zum Schneiden und Servieren der Leckereien, ganz ohne Umsetzen. In langlebiger und formstabiler Qualität von und bei KAISER in Deutschland gefertigt.

Die bis zu 230 °C hitzebeständige Backform ermöglicht die Umsetzung einer Vielzahl von Rezepten und Ideen. Extra schwere und sehr robuste, langlebige Qualität für höchste Formstabilität und jahrelanges Backvergnügen

Additional Information

Artikelnummer	16130914007912
Bestellart	In der Filiale
Lieferart	Selbstabholung, Post
Produktvorteile	Antihafbeschichtung
Hitzebeständig bis max.	ca. 230 °C
Durchmesser	ca. 28 cm
Höhe	ca. 2,49 cm
Fassungsvermögen	ca. 1,5 l
Hauptfarbe	Anthrazit