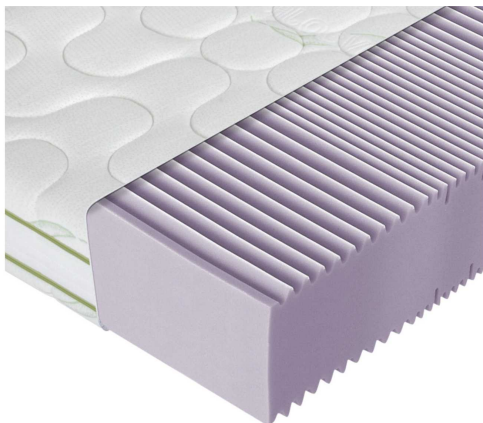
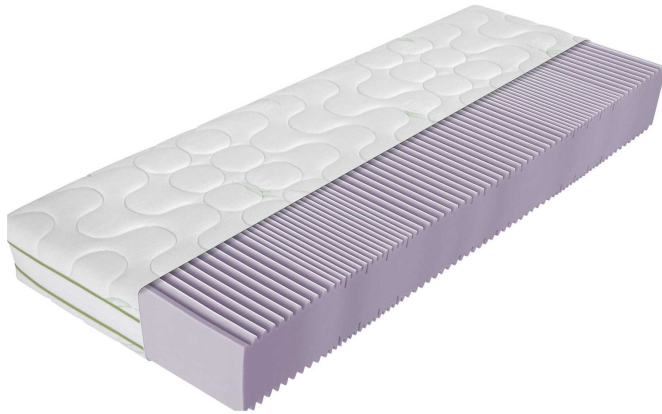


Bequeme Matratze

Artikelnummer: 12500150007601



~~679,00 €~~

Alle Preise inkl. MwSt.

Dieser Artikel ist ausschließlich in unseren Filialen erhältlich.

IN AUSSTELLUNG ANSEHEN

Wien 22	✓
Wien 10	✓
Wien 12	✗
Zentrallager Wien 22	✗

Kontakt Filialen

Wien 22  01 / 732 48

Wien 10  01 / 602 36 30

Wien 12  01 / 804 77 69

Kurzbeschreibung

- 7 Zonen Matratzenkern
- Härtegrad H5
- Bezug, mit Aloe Vera Extrakt veredelt

Beschreibung

Kern:

Elastischer 7-Zonen Kaltschaummatratze mit 24 cm Wellenkonturschnittkern. Besonders atmungsaktiv und feuchtigkeitsableitend für ein gutes Schlafklima. Drucksensibler und punktelastischer Liegekomfort bei hoher Dauerelastizität.

Bezug:

Das Doppeltuch besteht aus 60 % Polyester und 40 % Viskose mit Aloe Vera veredelt. Elastischer Doppeltuchbezug mit Klimaband und 4-seitigem Reißverschluss, waschbar bis 60°C. Bezug beidseitig versteppt mit feuchtigkeitsregulierender und atmungsaktiver Klimahohlfaser. 4 Wendeschlaufen ermöglichen ein einfaches Drehen und Wenden der Matratze.

Additional Information

Artikelnummer	12500150007601
Pflegehinweise	Bezug waschbar bis 60°
Bestellart	In der Filiale
Lieferart	Selbstabholung
Maximale Belastbarkeit	ca. 150 kg
Länge	ca. 200 cm
Breite	ca. 90 cm
Höhe	ca. 27 cm
Matratze Härtegrad	H5: ab 120 kg
GoingGreen Kategorie	Kurze Transportwege, Langlebig, Made in Austria, Nachhaltige Herstellung, Umweltschonendes Material, Umweltschonendes Unternehmen
GoingGreen Text	<ul style="list-style-type: none">• Die in Österreich gefertigten Möbel sind mit dem „Austria Gütezeichen“, dem „Goldenen M“, „Öko-Tex“ und dem Emissionslabel in der besten Klasse ausgezeichnet. <p>Nachhaltige Materialien, effizienter Umgang mit Ressourcen und regionale Wertschöpfung.&edsp; Durch die Qualität der Produkte werden langlebige Möbel erzeugt und somit der Verbrauch von wertvollen Ressourcen reduziert.&edsp; Edle Öle zur Oberflächenbehandlung der Holzteile stammen von klimaneutralen Lieferanten aus Österreich. Parallel dazu wird Massivholz wie beispielsweise Eiche und Zirbe bei regionalen Lieferanten eingekauft.</p> <p>Wasserbasierte Kleber schonen die Umwelt und fördern die Wohngesundheit.&edsp;</p> <p>94% der Abfälle werden nachhaltig verwertet. 61% der Abfälle werden in Anger recycelt und 33% zur Energiegewinnung genutzt.&edsp; Bereits 2020 wurden 197 Tonnen Ressourcen und 30.373 kg Treibhausgase eingespart.&edsp;</p>